

Arbeitgeberverband der Westfälisch-Lippischen Land- und Forstwirtschaft e.V.



WLAV, Schorlemerstraße 15, 48143 Münster

Schorlemerstraße 15
48143 Münster
Telefon: 0251 4175-202

E-Mail: info@wlav.de

27.04.2026

Vorsichtsmaßnahmen zur Verhinderung der Afrikanische Schweinepest für ost-europäische Saisonarbeitskräfte

Sehr geehrte Damen und Herren,
liebe Mitglieder,

anbei übersenden wir Ihnen ein vorbereitetes Informationsdokument zum Umgang mit der Afrikanischen Schweinepest in mehreren Sprachen.

Wir bitten Sie, dieses Dokument – soweit möglich – **vor der Einreise** an Ihre **osteuropäischen Saisonarbeitskräfte** weiterzuleiten. Ziel ist es, durch frühzeitige Information das Bewusstsein für notwendige Vorsichtsmaßnahmen zu schärfen und damit eine **Einschleppung der Afrikanischen Schweinepest** wirksam zu verhindern.

Vielen Dank für Ihre Unterstützung und Mithilfe bei der Umsetzung dieser wichtigen Präventionsmaßnahme.

Mit freundlichen Grüßen
Ihr Team vom WLAV

Afrikanische Schweinepest



Die Afrikanische Schweinepest ist eine **gefährliche Tierseuche**, die ausschließlich Haus- und Wildschweine bedroht. Für Schweine endet sie meist tödlich.

Für den Menschen ist das Virus ungefährlich.

Eine Übertragung des Virus ist durch Lebensmittel tierischen Ursprungs, kontaminierte Kleidung oder durch Fahrzeuge und Gerätschaften möglich. Auch das Wegwerfen von Lebensmitteln tierischen Ursprungs begünstigt die Übertragung.

Die Krankheit ist in vielen europäischen Ländern ausgebrochen. Eine Weiterverbreitung hat katastrophale Auswirkungen für die Landwirtschaft in Deutschland und Europa.



Helfen Sie mit, die
Ausbreitung zu verhindern!



Reinigen Sie vor Abreise Schuhe und Kleidung, die Sie mit nach Deutschland bringen!



Reinigen Sie vor Abreise Fahrzeuge und Gerätschaften, die Sie mit nach Deutschland bringen!



Für Jägerinnen und Jäger: Bringen Sie **keine Jagdutensilien** aus Ihrem Heimatland mit!



Bringen Sie **keine Lebensmittel tierischen Ursprungs** aus Ihrem Heimatland mit!



Entsorgen Sie Speisereste in entsprechenden Abfallbehältern, damit weder Haus- noch Wildschweine diese fressen können!



Beachten Sie die erforderlichen Hygienemaßnahmen des Betriebes. Sprechen Sie hierzu mit der Betriebsleiterin oder dem Betriebsleiter!



African Swine Fever

African swine fever is a dangerous animal disease that affects only domestic pigs and wild boars. It is usually fatal for pigs. The virus is harmless to humans.

Transmission of the virus is possible through food of animal origin, contaminated clothing, or vehicles and equipment. Discarding food of animal origin also promotes transmission.

The disease has broken out in many European countries. Further spread would have catastrophic consequences for agriculture in Germany and Europe.



Help prevent the spread!



Clean shoes and clothing before departure when bringing them to Germany from your home country!



Clean vehicles and equipment before departure when bringing them to Germany from your home country!



For hunters: Do not bring hunting equipment from your home country to Germany!



Do not bring food of animal origin from your home country to Germany!



Dispose of food waste in appropriate containers so that neither domestic nor wild pigs can access it!



Follow the required hygiene measures of the farm. Speak to the farm manager or farm owner about this!



Pesta porcină africană



Pesta porcină africană este o boală periculoasă care afectează exclusiv porcii domestici și mistreții.

Pentru porci este de obicei fatală.

Virusul nu este periculos pentru oameni.

Transmiterea virusului este posibilă prin produse alimentare de origine animală, îmbrăcăminte contaminată sau vehicule și echipamente. Aruncarea alimentelor de origine animală favorizează, de asemenea, transmiterea.

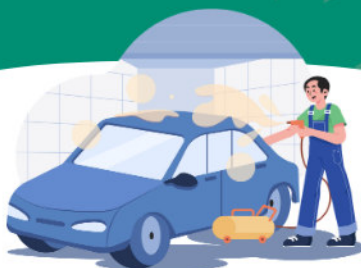
Boala a apărut în multe țări europene, iar răspândirea ei ar avea consecințe catastrofale pentru agricultură în Germania și Europa.



Ajutați la prevenirea răspândirii!



Curățați încălțămintea și îmbrăcămintea înainte de plecare, atunci când le aduceți în Germania din țara de origine!



Curățați vehiculele și echipamentele înainte de plecare, atunci când le aduceți în Germania din țara de origine!



Pentru vânători: Nu aduceți echipamente de vânatoare din țara de origine în Germania!



Nu aduceți produse alimentare de origine animală din țara de origine în Germania!



Aruncați resturile alimentare în recipiente adecvate!



Respectați măsurile de igienă ale fermei. Discutați despre acest lucru cu administratorul sau conducătorul fermei!



Afrykański pomór świń



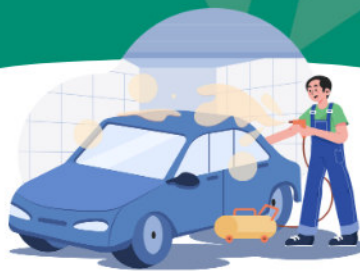
Afrykański pomór świń to groźna choroba zwierząt, która dotyczy wyłącznie świń domowych i dzików. Dla nich jest zazwyczaj śmiertelna. Wirus nie jest niebezpieczny dla ludzi.

Zakażenie może nastąpić poprzez żywność pochodzenia zwierzęcego, skażoną odzież lub pojazdy i sprzęt. Wyrzucanie żywności pochodzenia zwierzęcego również sprzyja zakażeniu.

Choroba wystąpiła w wielu krajach europejskich i jej dalsze rozprzestrzenianie miałoby katastrofalne skutki dla rolnictwa w Niemczech i Europie.



Czyść obuwie i odzież przed wyjazdem, gdy przywozisz je do Niemiec ze swojego kraju!



Czyść pojazdy i sprzęt przed wyjazdem, gdy przywozisz je do Niemiec ze swojego kraju!



Dla myśliwych: Nie przywoź sprzętu myśliwskiego ze swojego kraju do Niemiec!



Nie przywoź żywności pochodzenia zwierzęcego ze swojego kraju do Niemiec!



Wyrzucaj resztki jedzenia do odpowiednich pojemników!



Przestrzegaj zasad higieny gospodarstwa. Porozmawiaj w tej sprawie z kierownikiem gospodarstwa!



Африканская чума свиней



Африканская чума свиней — опасное заболевание, поражающее только домашних и диких свиней.

Для них оно обычно смертельно.

Для человека вирус не опасен.

Передача вируса возможна через продукты животного происхождения, заражённую одежду, транспорт и оборудование. Выбрасывание продуктов животного происхождения также способствует передаче.

Болезнь распространилась во многих странах Европы и может иметь катастрофические последствия для сельского хозяйства Германии и Европы.



Помогите предотвратить распространение!



Очищайте обувь и одежду перед поездкой, если вы ввозите их в Германию из своей страны!



Очищайте транспорт и оборудование перед поездкой, если вы ввозите их в Германию из своей страны!



Для охотников: не привозите охотничье снаряжение из своей страны в Германию!



Не привозите продукты животного происхождения из своей страны в Германию!



Утилизируйте пищевые отходы правильно!



Соблюдайте правила гигиены хозяйства. Поговорите об этом с руководителем хозяйства!



Africký mor prasat



Africký mor prasat je nebezpečné onemocnění, které postihuje pouze domácí a divoká prasata.

Pro prasata je většinou smrtelné.

Pro člověka není virus nebezpečný.

Virus se může přenášet prostřednictvím potravin živočišného původu, kontaminovaného oblečení nebo vozidel a zařízení.

Vyhazování potravin živočišného původu také podporuje přenos.

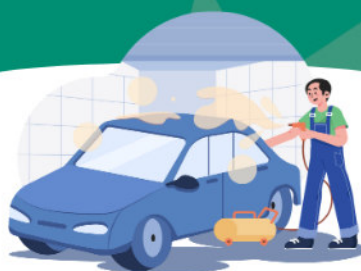
Nemoc se rozšířila v mnoha evropských zemích a její další šíření by mělo katastrofální dopady na zemědělství v Německu a Evropě.



Pomozte zabránit šíření!



Vyčistěte obuv a oblečení před odjezdem, pokud je přivážíte do Německa ze své země!



Vyčistěte vozidla a zařízení před odjezdem, pokud je přivážíte do Německa ze své země!



Pro lovce: Nepřivážíte lovecké vybavení ze své země do Německa!



Nepřivážíte potraviny živočišného původu ze své země do Německa!



Likvidujte zbytky potravin správně!



Dodržujte hygienická opatření farmy. Promluvte si o tom s vedoucím farmy!



Afriška prašičja kuga



Afriška prašičja kuga je nevarna bolezen, ki prizadene samo domače in divje prašiče. Za prašiče je običajno smrtonosna. Za ljudi virus ni nevaren.

Virus se lahko prenaša s hrano živalskega izvora, kontaminiranimi oblačili ali vozili in opremo. Odlaganje hrane živalskega izvora prav tako spodbuja prenos. Bolezen se je pojavila v številnih evropskih državah, njeno širjenje pa bi imelo katastrofalne posledice za kmetijstvo v Nemčiji in Evropi.



Pomagajte preprečiti širjenje!



Očistite obutev in oblačila pred odhodom, če jih prinašate v Nemčijo iz svoje države!



Očistite vozila in opremo pred odhodom, če jih prinašate v Nemčijo iz svoje države!



Lovci: Ne prinašajte lovske opreme iz svoje države v Nemčijo!



Ne prinašajte hrane živalskega izvora iz svoje države v Nemčijo!



Ostanke hrane odvrzite v ustrezne posode!



Upoštevajte higienske ukrepe na kmetiji. O tem se pogovorite z vodjo kmetije!



Африканська чума свиней

Африканська чума свиней – небезпечне захворювання, що вражає лише домашніх свиней і диких кабанів.

Для свиней воно зазвичай смертельне.

Для людей вірус не є небезпечним.

Передача вірусу можлива через продукти тваринного походження, забруднений одяг, транспорт і обладнання.

Викидання продуктів тваринного походження також сприяє передачі.

Хвороба поширилася в багатьох країнах Європи і може мати катастрофічні наслідки для сільського господарства Німеччини та Європи.



Допоможіть запобігти поширенню!



Очищайте взуття та одяг перед поїздкою, якщо ви ввозите їх до Німеччини зі своєї країни!



Очищайте транспорт і обладнання перед поїздкою, якщо ви ввозите їх до Німеччини зі своєї країни!



Мисливці: не привозьте спорядження зі своєї країни до Німеччини!



Не привозьте продукти тваринного походження зі своєї країни до Німеччини!



Утилізуйте харчові відходи належним чином!



Дотримуйтесь гігієнічних правил господарства. Поговоріть про це з керівником господарства!



Afrikai sertéspestis



Az afrikai sertéspestis veszélyes állatbetegség, amely csak a házi sertéseket és vaddisznókat érinti. A sertések számára általában halálos.

Az emberre nem veszélyes.

A vírus terjedhet állati eredetű élelmiszerekkel, szennyezett ruházattal, járművekkel és eszközökkel.

Az állati eredetű élelmiszerek kidobása szintén elősegíti a terjedést.

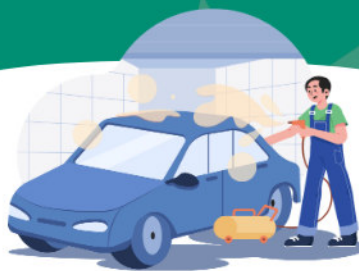
A betegség számos európai országban megjelent, további terjedése pedig katasztrofális hatással lenne a mezőgazdaságra Németországban és Európában.



Segítsen megelőzni a terjedést!



Tisztítsa meg a cipőt és a ruházatot indulás előtt, ha azokat Németországba hozza a saját országából!



Tisztítsa meg a járműveket és eszközöket indulás előtt, ha azokat Németországba hozza a saját országából!



Vadászok: ne hozzanak vadászati eszközöket a saját országukból Németországba!



Ne hozzanak állati eredetű élelmiszert a saját országukból Németországba!



Az ételmaradékot megfelelően dobja ki!



Tartsa be a gazdaság higiéniai előírásait. Beszéljen erről a gazdaság vezetőjével!

